

Consigli utili

- Controlla la tua bici
- Pianifica il percorso
- Modera la velocità
- Interagisci con gli altri:
 - fai attenzione a pedoni, ciclisti e automobilisti
 - renditi visibile (con luci ed elementi riflettenti su zaino e vestiti)
 - segnala con anticipo le tue intenzioni
 - comportati in maniera prevedibile
 - fai attenzione agli angoli ciechi di camion e bus
 - fai attenzione alle diverse superfici a terra
- Rispetta le regole
- Divertiti

www.bicipolitanabolognese.it

Settembre 2023



Il progetto Sei San Lazzaro si pone l'obiettivo di pianificare un nuovo sistema di mobilità in grado di migliorare la qualità della vita dei cittadini.



Per maggiori informazioni scansiona il codice QR!

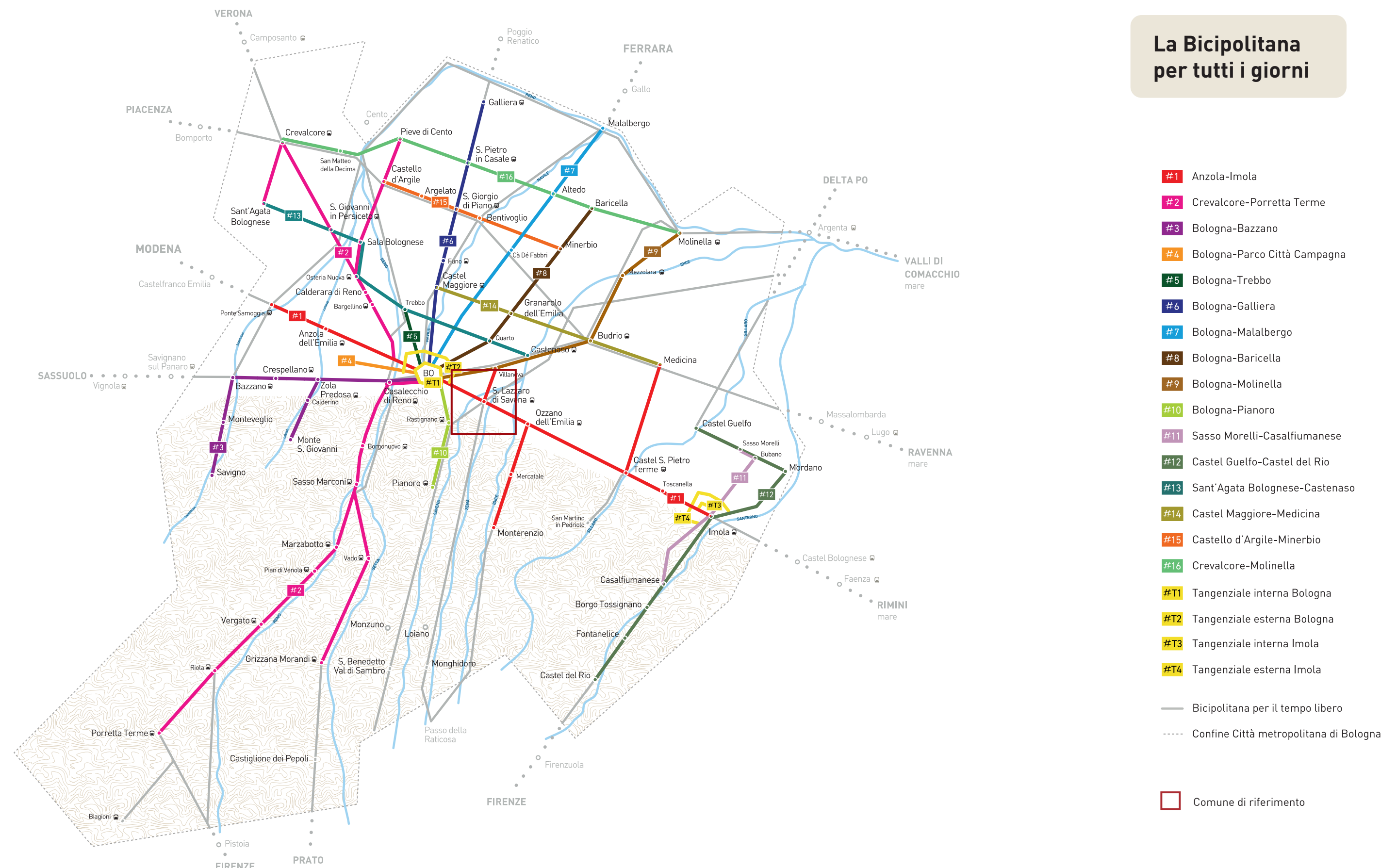
MAPPA DELLA RETE CICLABILE



BICIPOLITANA
RETE CICLABILE BOLOGNA METROPOLITANA



Inquadra per consultare tutta la Bicipolitana
Check out the whole Bicipolitana



La Bicipolitana per tutti i giorni

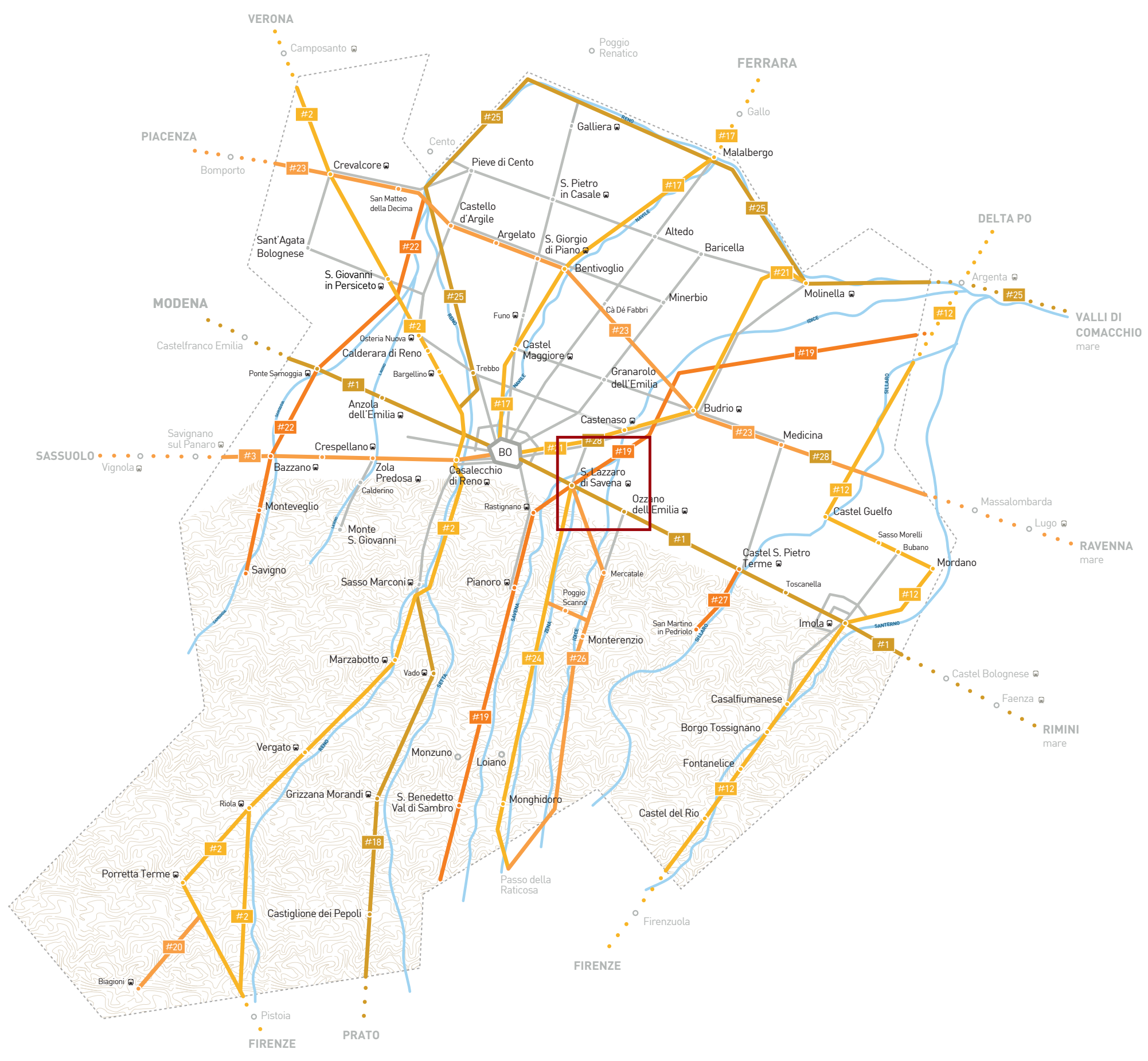
- #1 Anzola-Imola
- #2 Crevalcore-Porretta Terme
- #3 Bologna-Bazzano
- #4 Bologna-Parco Città Campagna
- #5 Bologna-Trebbio
- #6 Bologna-Galliera
- #7 Bologna-Malalbergo
- #8 Bologna-Baricella
- #9 Bologna-Molinella
- #10 Bologna-Pianoro
- #11 Sasso Morelli-Casalfiumanese
- #12 Castel Guelfo-Castel del Rio
- #13 Sant'Agata Bolognese-Castenaso
- #14 Castel Maggiore-Medicina
- #15 Castello d'Argile-Minerbio
- #16 Crevalcore-Molinella
- #T1 Tangenziale interna Bologna
- #T2 Tangenziale esterna Bologna
- #T3 Tangenziale interna Imola
- #T4 Tangenziale esterna Imola

— Bicipolitana per il tempo libero
- - - - - Confine Città metropolitana di Bologna
□ Comune di riferimento

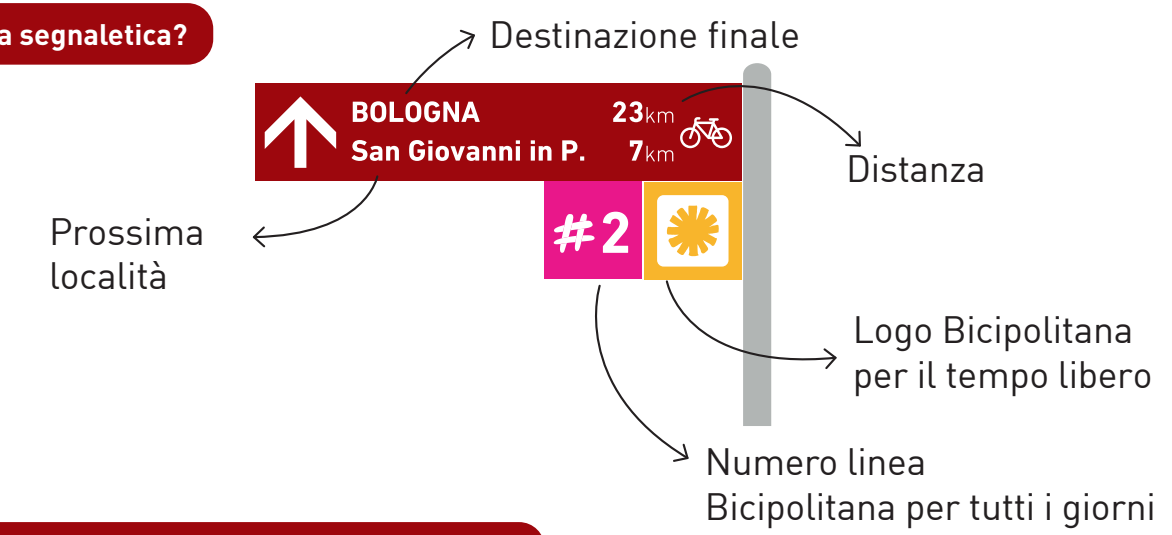
La Bicipolitana per il tempo libero

- #1 Ciclovía Emilia (ER8)
- #2 Ciclovía del Sole (EV7)
- #3 Ciclovía Pedemontana (ER10)
- #12 Ciclovía del Santerno (ER25)
- #17 Ciclovía del Navile (ER21)
- #18 Ciclovía della Lana
- #19 Ciclovía Savena
- #20 Ciclovía Alto Reno
- #21 Ciclovía Antiche Paludi Bolognesi
- #22 Ciclovía Samoggia
- #23 Ciclovía di Mezzo (ER6)
- #24 Ciclovía Val di Zena (ER23)
- #25 Ciclovía del Reno (ER19)
- #26 Ciclovía Idice
- #27 Ciclovía Sillaro
- #28 Ciclovía BoRa

— Bicipolitana per il tempo libero
- - - - - Confine città metropolitana di Bologna
□ Comune di riferimento



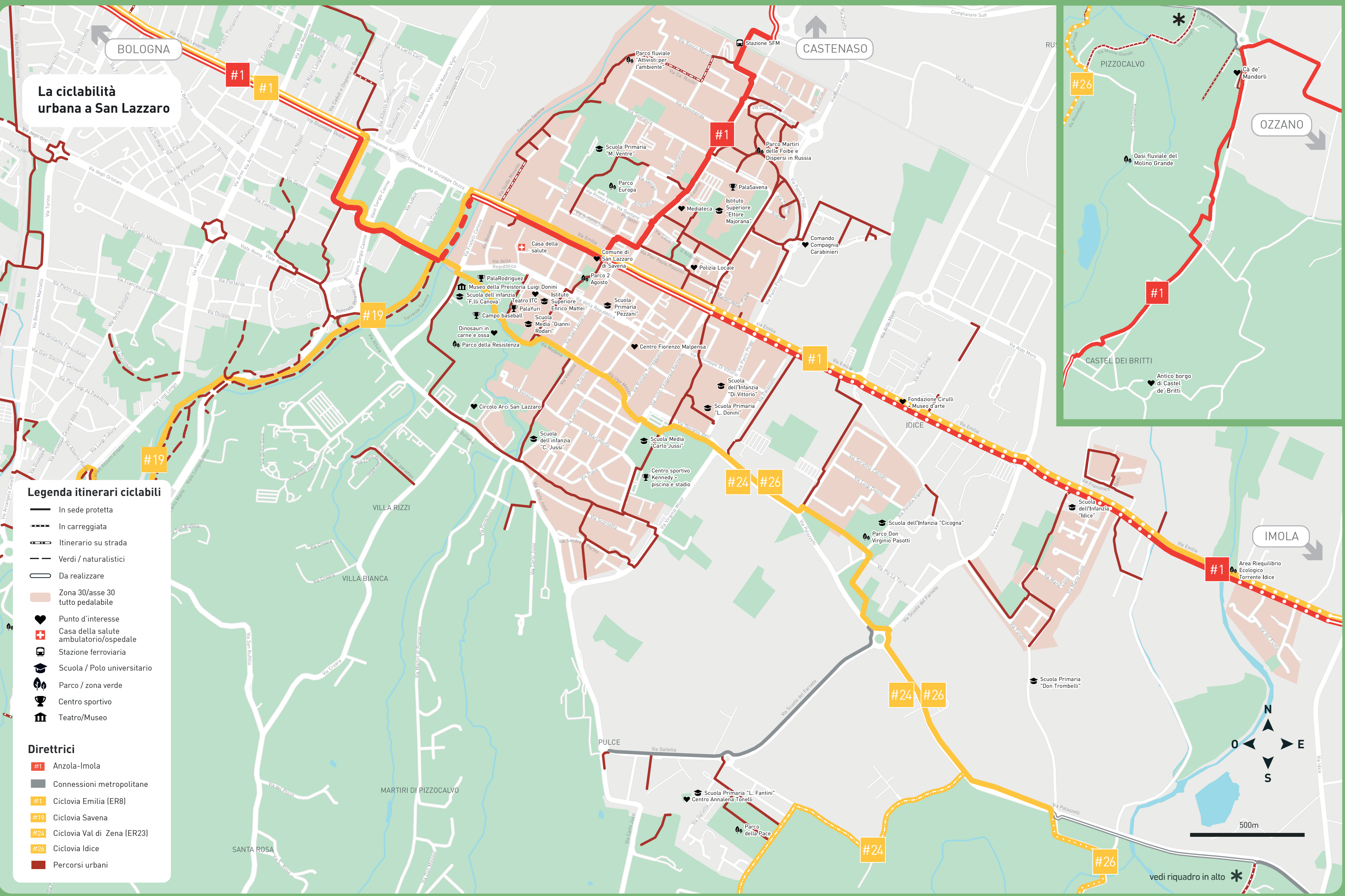
Come leggere la segnaletica?



La Bicipolitana - La rete ciclabile metropolitana bolognese

La Bicipolitana - rete ciclabile metropolitana bolognese - è la prima infrastruttura ciclabile d'Italia di livello metropolitana. Un sistema di linee tra loro collegate, che si intersecano per consentire alle biciclette di muoversi sull'intero territorio metropolitano su **tracciati riconoscibili e sicuri**. La rete per tutti i giorni sarà lunga circa **1000 km** - di cui 400 già percorribili - ed è composta da 10 direttrici radiali, 6 linee trasversali e 4 tangenziali a Bologna e Imola.

Questa struttura nasce in risposta alle **necessità dei ciclisti pendolari**, sempre alla ricerca del percorso più rapido e sicuro per i propri spostamenti quotidiani. La rete per il tempo libero presenta invece i **15 percorsi cicloturistici** che attraversano le zone più naturalistiche e suggestive dell'area metropolitana, dedicate a chi vuole esplorare il nostro territorio ad un'altra velocità.



La ciclabilità urbana a San Lazzaro

Legenda itinerari ciclabili

- In sede protetta
- In carreggiata
- Itinerario su strada
- Verdi / naturalistici
- Da realizzare
- Zona 30/asse 30 tutto pedalabile
- Punto d'interesse
- Casa della salute ambulatorio/ospedale
- Stazione ferroviaria
- Scuola / Polo universitario
- Parco / zona verde
- Centro sportivo
- Teatro/Museo

Direttrici

- #1 Anzola-Imola
- Connessioni metropolitane
- #1 Ciclovias Emilia (ER8)
- #19 Ciclovias Savena
- #24 Ciclovias Val di Zena (ER23)
- #26 Ciclovias Idice
- Percorsi urbani

In sede protetta	Tipologie di percorsi ciclabili <i>possono essere mono o bidirezionali</i>	In carreggiata
 Pista ciclabile in sede protetta fisicamente separata dalla strada	 Pista ciclopedonale in sede protetta fisicamente separata dalla strada e condivisa con i pedoni , i quali hanno la precedenza	 Pista ciclabile in carreggiata i veicoli a motore non possono oltrepassare la striscia
 Zona 30 con carreggiata condivisa	 Corsia ciclabile in carreggiata i veicoli a motore possono oltrepassare la striscia "per brevi tratti"	 Corsia per il doppio senso ciclabile in carreggiata in strade a senso unico per la generalità dei veicoli



La ciclabilità urbana

Dal punto di vista della rete ciclabile per la mobilità quotidiana, il territorio di San Lazzaro è fortemente caratterizzato dalla pista ciclabile in sede propria che collega verso ovest a Bologna e verso est a Ozzano dell'Emilia, passando dalle frazioni Cicogna, Idice e Pizzocalvo. Questo collegamento esistente da alcuni decenni è ampiamente utilizzato, in particolare tra Bologna e San Lazzaro, da chi lavora, da chi studia e da chi frequenta l'impiantistica sportiva e gli spazi per il tempo libero.

Negli anni sono inoltre stati realizzati altri collegamenti ciclabili strategici in sede propria che collegano la via Emilia con la stazione ferroviaria e le frazioni La Pulce e Mura San Carlo con il capoluogo. Anche la frazione Ponticella è collegata attraverso il sistema di parchi situati lungo il torrente Savena.

Più recentemente, a seguito delle modifiche del Codice della Strada, è stata realizzata la corsia ciclabile lungo la via Emilia, tassello locale della Bicipolitana, oltre ad altri collegamenti in sede propria volti a ricucire tratti preesistenti, al fine di sviluppare una rete continua per rendere sempre più agevole e sicuro lo spostamento quotidiano in bicicletta di bambini, giovani, adulti e anziani.

Nel periodo dal 2019 al 2022 la rete è passata da un'estensione di circa 27,5 km agli attuali oltre 32 km così ripartiti:

- circa 29 km di percorsi ciclabili in "sede protetta" (piste ciclabili in sede esclusiva oppure contigue a percorsi pedonali, percorsi promiscui pedonali e ciclabili);
- circa 3 km di percorsi ciclabili in carreggiata;

Nel territorio esistono 10 km di "percorsi verdi": itinerari per lo più in aree verdi o fluviali, con fondo pavimentato o sterrato, non in possesso delle caratteristiche e della segnaletica di pista ciclabile prevista dal Codice della Strada, ad esempio la nuova LungoSavena.

L'obiettivo dell'Amministrazione comunale è quello di continuare ad ampliare il sistema della rete ciclistica (è in fase di realizzazione il collegamento in sede propria che conatterrà in sicurezza la frazione di Castel de' Britti), perseguendo l'obiettivo di aumentare la sicurezza degli spostamenti dei ciclisti e favorendo così il mutare delle abitudini quotidiane di mobilità verso modalità più virtuose e sostenibili.