

Consigli utili

- Controlla la tua bici
- Pianifica il percorso
- Modera la velocità
- Interagisci con gli altri:
 - fai attenzione a pedoni, ciclisti e automobilisti
 - renditi visibile (con luci ed elementi riflettenti su zaino e vestiti)
 - segnala con anticipo le tue intenzioni
 - comportati in maniera prevedibile
 - fai attenzione agli angoli ciechi di camion e bus
 - fai attenzione alle diverse superfici a terra
- Rispetta le regole
- Divertiti

www.bicipolitanabolognese.it

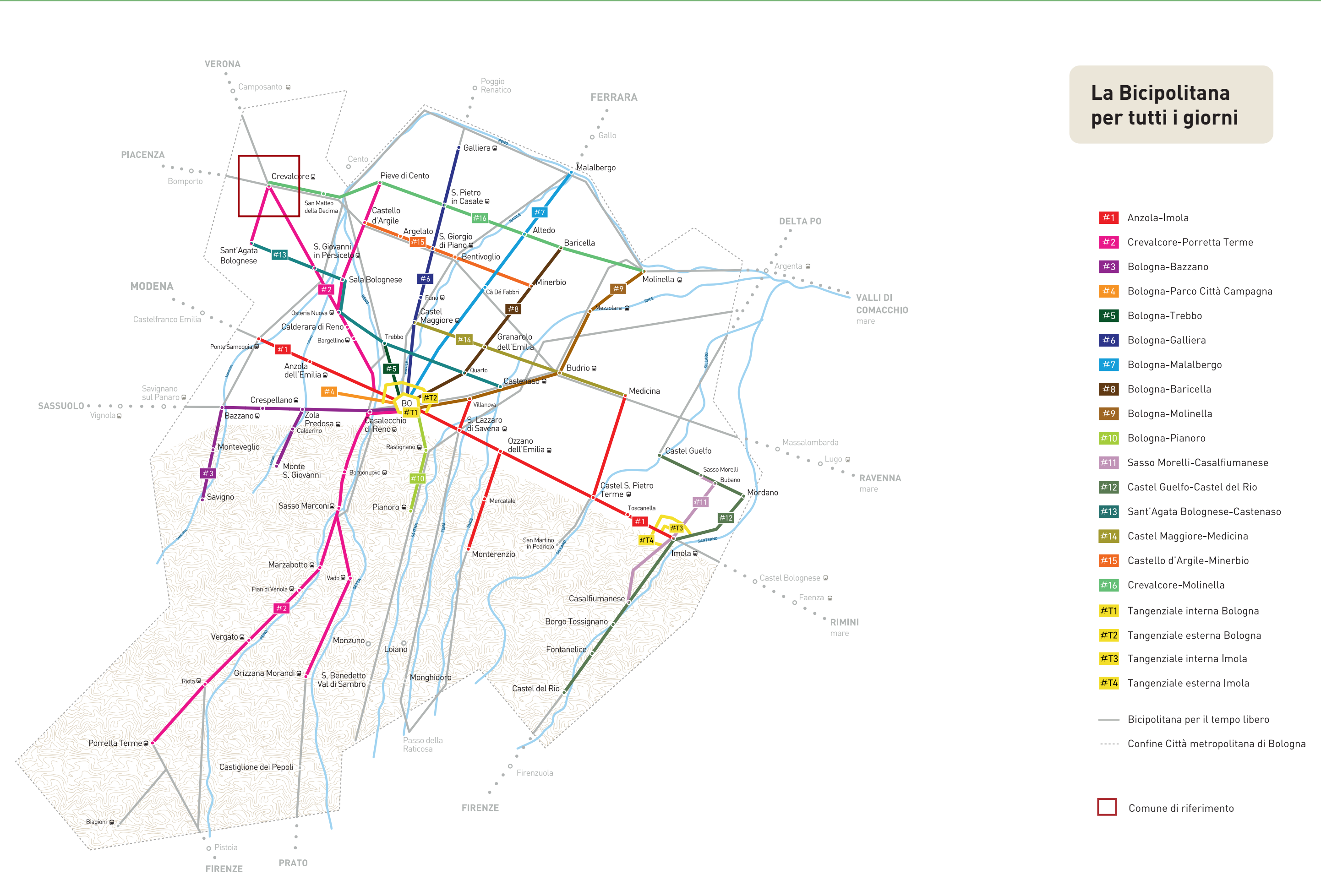
Settembre 2023



MAPPA DELLA RETE CICLABILE



BICIPOLITANA
RETE CICLABILE BOLOGNA METROPOLITANA



La Bicipolitana per tutti i giorni

- #1 Anzola-Imola
- #2 Crevalcore-Porretta Terme
- #3 Bologna-Bazzano
- #4 Bologna-Parco Città Campagna
- #5 Bologna-Trebbio
- #6 Bologna-Galliera
- #7 Bologna-Malalbergo
- #8 Bologna-Baricella
- #9 Bologna-Molinella
- #10 Bologna-Pianoro
- #11 Sasso Morelli-Casalfumane
- #12 Castel Guelfo-Castel del Rio
- #13 Sant'Agata Bolognese-Castenaso
- #14 Castel Maggiore-Medicina
- #15 Castello d'Argile-Minerbio
- #16 Crevalcore-Molinella
- #T1 Tangenziale interna Bologna
- #T2 Tangenziale esterna Bologna
- #T3 Tangenziale interna Imola
- #T4 Tangenziale esterna Imola

— Bicipolitana per il tempo libero
 - - - - - Confine Città metropolitana di Bologna
 □ Comune di riferimento

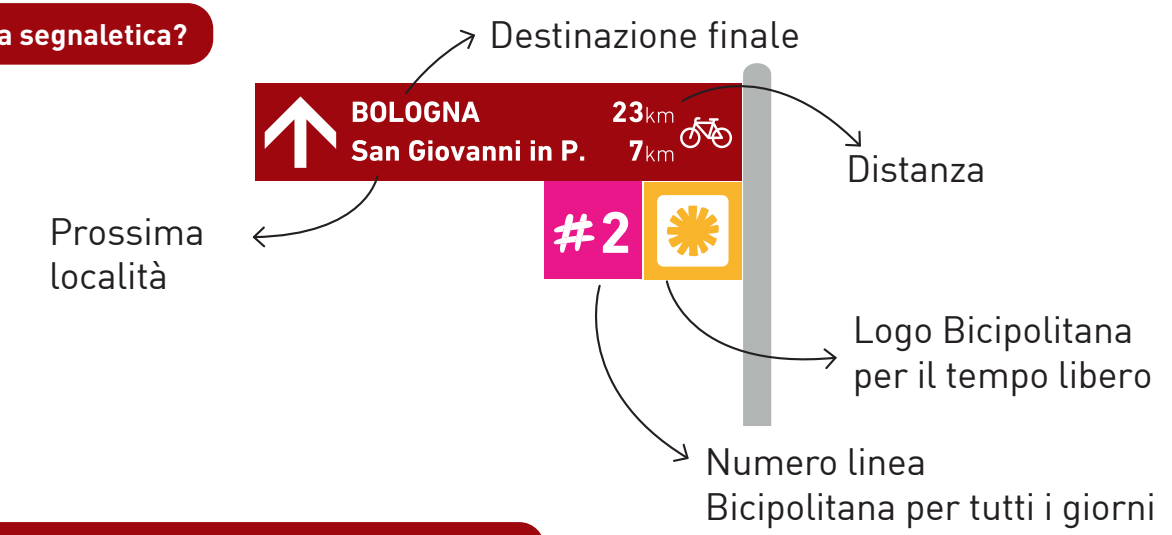
La Bicipolitana per il tempo libero

- #1 Ciclovía Emilia (ER8)
- #2 Ciclovía del Sole (EV7)
- #3 Ciclovía Pedemontana (ER10)
- #12 Ciclovía del Santerno (ER25)
- #17 Ciclovía del Navile (ER21)
- #18 Ciclovía della Lana
- #19 Ciclovía Savena
- #20 Ciclovía Alto Reno
- #21 Ciclovía Antiche Paludi Bolognesi
- #22 Ciclovía Samoggia
- #23 Ciclovía di Mezzo (ER6)
- #24 Ciclovía Val di Zena (ER23)
- #25 Ciclovía del Reno (ER19)
- #26 Ciclovía Idice
- #27 Ciclovía Sillaro
- #28 Ciclovía BoRa

— Bicipolitana per il tempo libero
 - - - - - Confine città metropolitana di Bologna
 □ Comune di riferimento



Come leggere la segnaletica?



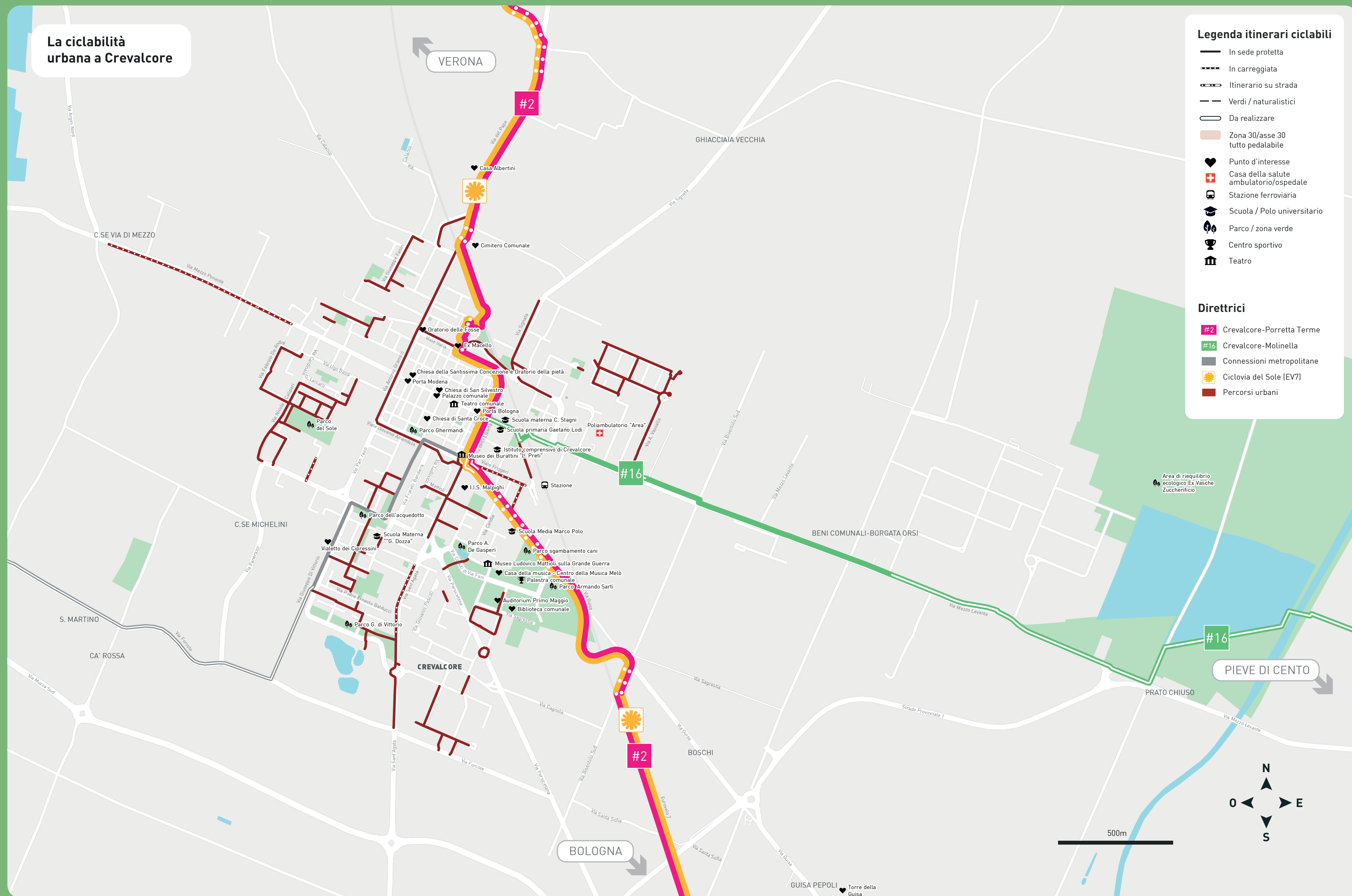
La Bicipolitana - La rete ciclabile metropolitana bolognese

La Bicipolitana - rete ciclabile metropolitana bolognese - è la prima infrastruttura ciclabile d'Italia di livello metropolitana. Un sistema di linee tra loro collegate, che si intersecano per consentire alle biciclette di muoversi sull'intero territorio metropolitano su **tracciati riconoscibili e sicuri**. La rete per tutti i giorni sarà lunga circa **1000 km** - di cui 400 già percorribili - ed è composta da 10 direttrici radiali, 6 linee trasversali e 4 tangenziali a Bologna e Imola.

Questa struttura nasce in risposta alle **necessità dei ciclisti pendolari**, sempre alla ricerca del percorso più rapido e sicuro per i propri spostamenti quotidiani.

La rete per il tempo libero presenta invece i **15 percorsi cicloturistici** che attraversano le zone più naturalistiche e suggestive dell'area metropolitana, dedicate a chi vuole esplorare il nostro territorio ad un'altra velocità.

La ciclabilità urbana a Crevalcore



Legenda itinerari ciclabili

- In sede protetta
- In carreggiata
- Itinerario su strada
- Verdi / naturalistici
- Da realizzare
- Zona 30/asse 30 tutto pedalabile
- Punto d'interesse
- Casa della salute ambulatorio/ospedale
- Stazione ferroviaria
- Scuola / Polo universitario
- Parco / zona verde
- Centro sportivo
- Teatro

Direttrici

- #2 Crevalcore-Porretta Terme
- #16 Crevalcore-Molinella
- Connessioni metropolitane
- Ciclovía del Sole (EV7)
- Percorsi urbani

In sede protetta	Tipologie di percorsi ciclabili <i>possono essere mono o bidirezionali</i>	In carreggiata
 Pista ciclabile in sede protetta fisicamente separata dalla strada	 Pista ciclopedonale in sede protetta fisicamente separata dalla strada e condivisa con i pedoni , i quali hanno la precedenza	 Pista ciclabile in carreggiata i veicoli a motore non possono oltrepassare la striscia
 Zona 30 con carreggiata condivisa	 Corsia ciclabile in carreggiata i veicoli a motore possono oltrepassare la striscia "per brevi tratti"	 Corsia per il doppio senso ciclabile in carreggiata in strade a senso unico per la generalità dei veicoli



La ciclabilità urbana

Il Comune di Crevalcore, nel corso del 2021, raccogliendo le necessità imposte dalle emergenze ambientali del nostro tempo, ha adottato diverse strategie conseguenti, ad esempio, potenziando la rete viaria dedicata alla mobilità ciclabile e pedonale. La realizzazione del tratto emiliano del tracciato Eurovelo 7 (Ciclovía del Sole) ha fornito ulteriore impulso alla richiesta di percorsi ciclabili per spostamenti, sia legati ad esigenze lavorative che alla pratica cicloturistica. Pertanto il comune ha provveduto a collegare la ciclovía alla rete ciclabile e pedonale esistente tramite l'apposita segnaletica di riconoscimento, in modo da orientare lungo l'attraversamento del capoluogo i visitatori di lunga percorrenza, offrendo altresì la possibilità di fruire dei luoghi di interesse all'interno del territorio comunale.

Ad esempio, è stata completata la pista ciclopedonale di collegamento tra il centro del capoluogo e la frazione Beni Comunali, [progetto "Bike to Work 2021] dove hanno sede la maggioranza delle attività produttive del territorio comunale. La realizzazione del tratto emiliano del tracciato Eurovelo 7 (Ciclovía del Sole) ha fornito ulteriore impulso alla richiesta di percorsi ciclabili per spostamenti, sia legati ad esigenze lavorative che alla pratica cicloturistica. Pertanto il comune ha provveduto a collegare la ciclovía alla rete ciclabile e pedonale esistente tramite l'apposita segnaletica di riconoscimento, in modo da orientare lungo l'attraversamento del capoluogo i visitatori di lunga percorrenza, offrendo altresì la possibilità di fruire dei luoghi di interesse all'interno del territorio comunale.